



**BRAVILOR
BONAMAT**

- **HW**-serie
- **RLX**-serie
- **HW 500**-serie
- **HM**-serie
- **HCM**

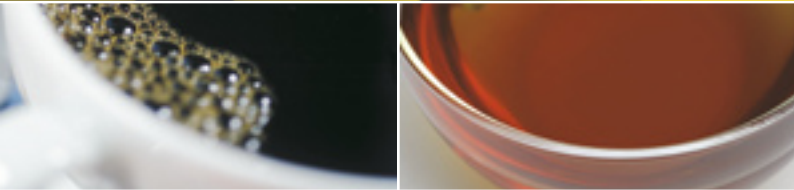
Heet water en warme melk

Snel grote hoeveelheden op temperatuur

Wereldwijd de smaak van kwaliteit



*Zien
Ruiken
Proeven*



Het ruime assortiment heetwaterapparatuur en melkwarmers van Bravilor Bonamat biedt mogelijkheden voor elke locatie. Uitermate geschikt voor bijvoorbeeld de bereiding van thee, soep of andere warme dranken. De HW-serie brengt snel grote hoeveelheden water op de juiste temperatuur. Voor het verwarmen van (chocolade) melk is de H(C)M-serie de juiste keuze. Alle apparaten zijn van hoogwaardige kwaliteit in combinatie met een overzichtelijke bediening, non-drip kraan en droogkookbeveiliging.



■ HW-serie



HW 10

- Water (2 liter) snel op de juiste temperatuur
- Het apparaat is handmatig met water te vullen en zo overal plaatsbaar



HWA 20/50

- Water (3/4,5 liter) snel op de juiste temperatuur
- Dankzij aansluiting op de waterleiding worden de apparaten automatisch gevuld met water
- Het indicatielampje van de HWA 50 geeft aan wanneer de inhoud op juiste temperatuur is



◀ Snel en eenvoudig aftappen met de handige non-drip kraan.



◀ Met de RLX 4 stoomunit in een handomdraai ook andere dranken op temperatuur.



RLX-serie

HWA 40/70

- Snel grote hoeveelheden water (4/7 liter) op de juiste temperatuur
- Dankzij aansluiting op de waterleiding worden de apparaten automatisch gevuld met water
- Kopje of kan heetwater door een druk op de knop en variabele hoeveelheid heetwater met de free flow toets
- Watertemperatuur en -hoeveelheid (kopje/kan) zijn eenvoudig te programmeren
- Het indicatielampje geeft aan wanneer de inhoud op de juiste temperatuur is
- Signalering geeft aan wanneer het apparaat ontkalkt moet worden

RLX 3

- Water (1,8 liter) snel op de juiste temperatuur
- Dankzij aansluiting op de waterleiding worden de apparaten automatisch gevuld met water
- Watertemperatuur eenvoudig te programmeren
- Signalering geeft aan wanneer het apparaat ontkalkt moet worden

RLX 4

- Apparaat voor heetwater én stoom
- Water (1,5 liter) snel op de juiste temperatuur
- Dankzij aansluiting op de waterleiding worden de apparaten automatisch gevuld met water
- Signalering geeft aan wanneer het apparaat ontkalkt moet worden

◀ Display van de HWA 40/70, keuze uit kopje, kan of een variabele hoeveelheid met de free flow toets.

◀ RLX 3/4 ook verkrijgbaar in combinatie met bijpassende RLX apparatuur voor koffie.



■ HW 500-serie



HW 505/510/520

- Snel grote hoeveelheden water (4/8/16 liter) op de juiste temperatuur
- De apparaten zijn handmatig met water te vullen en zo overal plaatsbaar
- Regelbare thermostaat voor het instellen van de gewenste temperatuur
- Het indicatielampje geeft aan wanneer de inhoud op de juiste temperatuur is
- Hoeveelheid water in de apparaten zichtbaar dankzij peilglas



HW+ 510/520

- Snel grote hoeveelheden water (8/16 liter) op de juiste temperatuur
- De apparaten worden op de waterleiding aangesloten en door middel van een druk op de knop gevuld met water
- Regelbare thermostaat voor het instellen van de gewenste temperatuur
- Het indicatielampje geeft aan wanneer de inhoud op de juiste temperatuur is
- Hoeveelheid water in de apparaten zichtbaar dankzij peilglas



Bij de HW(+) 500-serie kan gebruik gemaakt worden van een snel-tapslang voor het vullen van koppen en kannen.



◀ Watertemperatuur instelbaar met de regelbare thermostaat. Het indicatielampje geeft aan wanneer de inhoud op de juiste temperatuur is.



■ HM-serie



HM 505/510/520

- Geschikt voor het verwarmen van grote hoeveelheden melk (5/10/20 liter)
- De melk wordt verwarmd, volgens het au bain-marie systeem, zonder aanbranden of aankoeken
- Regelbare thermostaat voor het instellen van de gewenste temperatuur
- Waterniveau in het au bain-marie systeem duidelijk zichtbaar door peilglas

■ HCM



HCM 510

- Geschikt voor het verwarmen van grote hoeveelheden chocolademelk (10 liter)
- De chocolademelk wordt verwarmd volgens het au bain-marie systeem, zonder aanbranden of aankoeken
- Regelbare thermostaat voor het instellen van de gewenste temperatuur
- Waterniveau in het au bain-marie systeem duidelijk zichtbaar door peilglas



◀ De koppenwarmer verwarmt koppen of bekers voor. Hierdoor blijft de drank langer warm nadat u deze heeft geserveerd.



◀ De rvs thermoskannen houden uw warme of koude drank lang op temperatuur.

HW-serie

Technische details	HW 10	HWA 20	HWA 40	HWA 50	HWA 70
Buffervoorraad	2 liter	3 liter	4 liter	4,5 liter	7 liter
Uurcapaciteit 230V	ca. 18 liter	ca. 18 liter	ca. 31 liter	-	ca. 31 liter
Uurcapaciteit 400V	-	-	-	ca. 42 liter	ca. 53 liter
Aansluitwaarde 230V~ 50/60Hz	2080W	2110W	3350W	-	3350W
Aansluitwaarde 400V~ 3N 50/60Hz	-	-	-	4380W	6000W
Afmeting (bxdxh)	205x355x430 mm	205x355x430 mm	218x459x532 mm	295x525x582 mm	218x460x602 mm

HW 500-serie

Technische details	HW 505	HW 510	HW 520	HW+ 510	HW+ 520
Buffervoorraad	4 liter	8 liter	16 liter	8 liter	16 liter
Uurcapaciteit	ca. 20 liter	ca. 30 liter	ca. 30 liter	ca. 30 liter	ca. 30 liter
Aansluitwaarde 230V~ 50/60Hz	1990W	2850W	2850W	2850W	2850W
Afmeting (øxh)	205x452 mm	282x502 mm	369x520 mm	282x502 mm	369x520 mm

RLX-serie

Technische details	RLX 3	RLX 4
Buffervoorraad	1,8 liter	1,5 liter
Uurcapaciteit	ca. 18 liter	ca. 25 liter
Aansluitwaarde 230V~ 50/60Hz	1910W	2880W
Afmeting (bxdxh)	245x509x448 mm	245x509x448 mm

H(C)M-serie

Technische details	HM 505	HM 510	HM 520	HCM 510
Buffervoorraad	5 liter	10 liter	20 liter	10 liter
Opwarmtijd	ca. 20 minuten	ca. 25 minuten	ca. 55 minuten	ca. 25 minuten
Aansluitwaarde 230V ~ 50/60Hz	2090W	2850W	2850W	2850W
Afmeting (øxh)	210x423 mm	290x438 mm	377x458 mm	290x438 mm

Opties HW/RLX/H(C)M-serie

- Sneltapslang
- Onderkast

Wij bevelen aan:

- Renegite om te ontkalken
- Cleaner om te reinigen

Uw Bravilor Bonamat dealer

**BRAVILOR
BONAMAT**

www.bravilor.com